



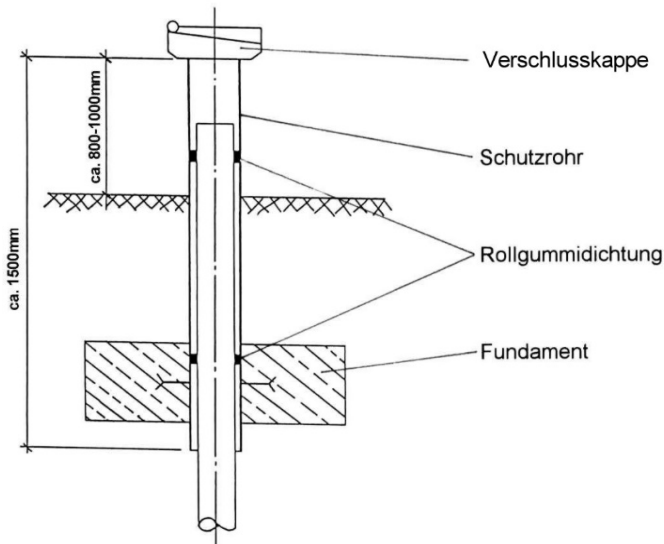
Grundwassermessstelle

- überflur -

Peilrohr-Verschlusskappen

| DN - Zoll | 40 - 1½" | 50 - 2" | 80 - 3" | 100- 4" | 115- 4½" | 125 - 5" | 150 - 6" |
|-----------|----------|---------|---------|---------|----------|----------|----------|
| Preis | 20,20 € | 20,20 € | 26,20 € | 26,20 € | 37,10 € | 50,10 € | 50,10 € |

| | |
|--------------------------------------|--------|
| 6-Kantschlüssel mit Federring | 1,30 € |
| Aufpreis 5-Kantsicherheitsverschluss | 6,50 € |
| 5-Kantsicherheitsschüssel | 6,50 € |



Stahlschutzrohre (vz)

| | |
|------------------------------|----------|
| 2" x 1.500 mm (VG-G / VG-G) | a. Anfr. |
| 3" x 1.500 mm (VG-G / glatt) | a. Anfr. |
| 4" x 1.500 mm (VG-G / glatt) | a. Anfr. |
| 5" x 1.500 mm (VG-G / glatt) | a. Anfr. |
| 5" x 2.000 mm (VG-G / glatt) | a. Anfr. |
| 6" x 1.500 mm (VG-G / glatt) | a. Anfr. |
| 6" x 2.000 mm (VG-G / glatt) | a. Anfr. |



Dreieckumfahrerschutz

(Rohrhöhe 1.200 mm - Schenkellänge 600 mm)

| | |
|------------------------------|----------|
| in rot-lackierter Ausführung | a. Anfr. |
| in verzinkter Ausführung | a. Anfr. |

Logistikzentrum:
 Frankenfelder Chaussee 2a | 14943 Luckenwalde
 Tel.: (0 33 71) 40 60 99 0 | Fax: 40 60 99 2
 hilu-brunnenfilter@t-online.de