



# BRUNNENFILTERBAU OHG

www.hilu-brunnenfilterbau.de

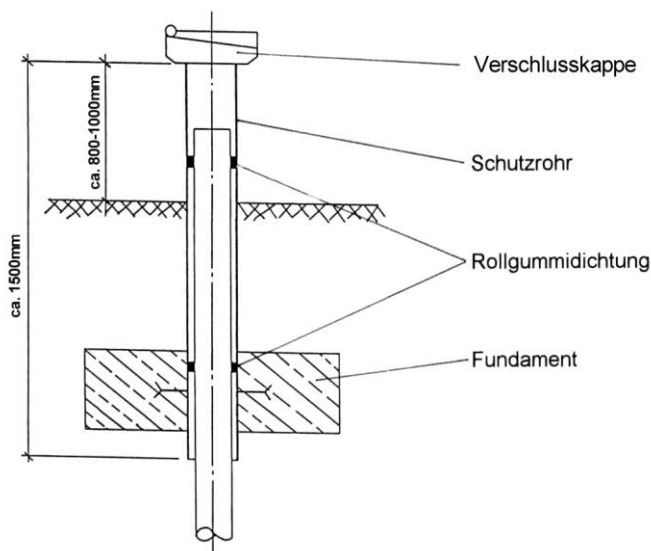
## Grundwassermessstelle

- überflur -

### Peilrohr-Verschlußskappen

DN - Zoll	40 - 1½"	50 - 2"	80 - 3"	100- 4"	115- 4½"	125 - 5"	150 - 6"
Preis	19,20 €	19,20 €	24,90 €	24,90 €	35,30 €	47,70 €	47,70 €

6-Kantschlüssel mit Federring	1,20 €
Aufpreis 5-Kantsicherheitsverschluss	6,20 €
5-Kantsicherheitsschüssel	6,20 €



### Stahlschutzrohre (vz)

2" x 1.500 mm (VG-G / VG-G)	23,00 €
3" x 1.500 mm (VG-G / glatt)	32,50 €
4" x 1.500 mm (VG-G / glatt)	42,00 €
5" x 1.500 mm (VG-G / glatt)	72,50 €
5" x 2.000 mm (VG-G / glatt)	95,50 €
6" x 1.500 mm (VG-G / glatt)	79,50 €
6" x 2.000 mm (VG-G / glatt)	102,50 €



### Dreieckumfahrerschutz

(Rohrhöhe 1.200 mm - Schenkellänge 600 mm)

in rot-lackierter Ausführung	81,60 €
in verzinkter Ausführung	a. Anfr.

Logistikzentrum:  
 Frankfelder Chaussee 2a | 14943 Luckenwalde  
 Tel.: (0 33 71)-40 60 99 0 | Fax: 40 60 99 2  
 hilu-brunnenfilter@t-online.de